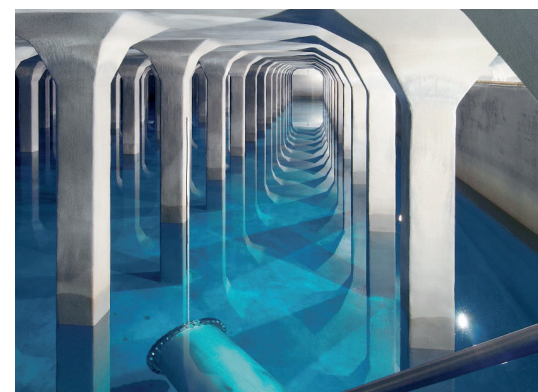




EUCLID CHEMICAL
CAVE

CAVE® II PLUG

MORTERO HIDRÁULICO PARA SELLADO DE FILTRACIONES



APLICACIONES:

- Estanques y piscinas
- Estructuras subterráneas
- Ductos de hormigón
- Cámara de alcantarillado
- Plantas de tratamiento de aguas
- Sellado de vías de agua en túneles

USO

- Sellado de filtraciones activas en estructuras de albañilería y hormigón

CARACTERÍSTICAS

- Endurecido ultra rápido
- Genera sellado instantáneo
- Solo se mezcla con agua
- No sufre retracción
- No es tóxico

CAVE II PLUG es un mortero de fraguado ultra rápido, que permite sellar filtraciones o vías de agua en forma instantánea, compuesto de cementos hidráulicos, arenas síliceas de granulometría controlada y modificadores químicos.

PREGUNTAS FRECUENTES:

¿Exactamente para que sirve CAVE II PLUG?

Se trata de un mortero diseñado para sellar y detener filtraciones de agua mientras se encuentran activas. Esto se logra gracias a la capacidad del producto de endurecer rápidamente de modo que no se desprende con el flujo de agua, puede usarse para sellar perforaciones de pequeño y gran tamaño.

¿Cómo se mezcla y prepara el producto?

CAVE II PLUG solo requiere ser mezclado manualmente con agua limpia, con un máximo de 35% de agua y siempre en cantidades pequeñas, suficientes para el uso inmediato pues endurece rápidamente.

¿Qué preparación se debe dar a las superficies donde aplicará CAVE II PLUG?

El soporte a tratar debe de estar limpio, sólido y libre de contaminación (resinas, aceite, grasa, restos de pintura y de lechadas). Abrir/limpiar las vías de agua hasta llegar al material sólido previo al taponamiento con CAVE II PLUG.





¿Cómo se aplica CAVE II PLUG cuando las superficies están secas?

Para este caso se debe Humedecer bien la superficie antes de aplicar el mortero. Aplicar CAVE II PLUG sobre la grieta previamente preparada, presionándolo a entrar formando un sello compacto y alisarlo por medio de espátula u otra herramienta. En los cambios de plano como piso-muro dar terminación en forma de media caña de unos 5 cm de radio. Se debe mantener húmeda la zona reparada al menos durante 15 minutos.



¿Cómo se deben sellar fugas de agua de gran sección con CAVE II PLUG?

Si la grieta o abertura es demasiado grande para ser taponada de una vez, empezar a aplicar el producto desde los bordes hacia el centro siguiendo el procedimiento indicado anteriormente. Tras detener el agua, eliminar el material sobrante de manera que la reparación quede al nivel de la superficie original.

¿Cómo se aplica CAVE II PLUG cuando hay fugas de agua activas?

Cuando se debe sellar fugas con agua fluyendo se debe sostener en la mano la mezcla preparada en forma de masilla firme hasta notar un ligero calor o hasta que se inicie el fraguado o endurecimiento. Inmediatamente aplicarlo sobre la cavidad ejerciendo presión en forma constante hasta que endurezca, evitando mover el producto.

¿Puede mejorarse el producto añadiéndole algún aditivo?

CAVE II PLUG ha sido cuidadosamente diseñado para actuar solo al ser mezclado con agua. No se debe añadir ningún otro aditivo ni dosis adicional de agua pues esto afectará su desempeño y propiedades físicas.



PARA OBTENER
MÁS INFORMACION
CONTACTENOS A:

✉ clientes@productoscave.com
☎ +56 2 2 666 65 00
www.productoscave.com

